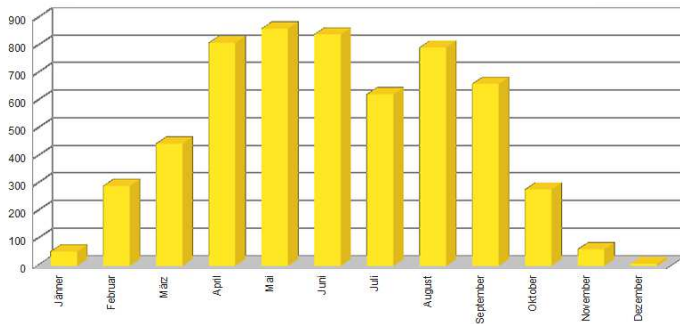


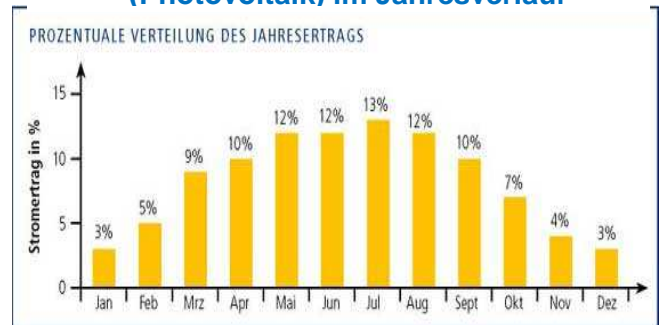
Die Sonne schickt keine Rechnung!

Mit einer Solar- oder Photovoltaikanlage lassen sich die Heiz- bzw. Stromkosten reduzieren und das wird auch noch vom Klimafonds und vom Land NÖ gefördert.

Ertrag einer Solarwärmanlage im Jahresverlauf



Ertrag einer Solarstromanlage (Photovoltaik) im Jahresverlauf



Förderungen im Überblick!

Thermische Solaranlage	Förderhöhe	Photovoltaikanlage	Förderhöhe
Solaranlagen für Private Gebäude muss mind. 15 Jahre alt sein. Einmaliger Investitionszuschuss, Registrierung bis 30.11.2015 Bruttofläche WW mind. 4m ² , teilsolare Heizung mind. 15m ² Förderung des Klimafonds	Warmwasser 750€ Teilsolare Heizung 1500€	Klimafonds: Bundesförderung für Haushalte/Betriebe/Vereine Investitionsförderung als nichtrückzahlbarer Zuschuss, max. 5kWp förderbar, nicht mit anderen Förderungen kombinierbar, aber Aufstockung durch andere Förderstellen möglich Neu für Landwirtschaftsbetriebe bis zu 30kWp förderbar	freistehend und dachparallel 275 €/kWp gebäude- integriert 375 €/kWp
Solaranlagen für Betriebe, Förderung von Anlagen über 100m ² und unter 100m ² Förderung des BMLFUW	Über 100m ² bis zu 30% Unter 100m ² 130-170 €/m ² (max. 30%)	Tarifförderung der ÖMAG für PV-Anlagen über 5kWp-200kWp (aber für 2015 keine Fördermittel mehr vorhanden)	Tariffhöhe 2015 11,5 Cent/kWh + 200€/kWp Investförderung
Landesförderung NÖ – Neubau für Haushalte: Erhöhung des Darlehens Warmwasser mind. 4m ² , Heizungsunterstützung mind. 12m ²	Erhöhung Darlehen € 3000,-bis € 4500,-	Landesförderung NÖ – Neubau für Haushalte: Erhöhung des Darlehens, Mindestgröße 2kWp	Erhöhung Darlehen bis zu € 6.000.-
Landesförderung NÖ für Haushalte Eigenheimsanierung: Erhöhung des Darlehens, Warmwasser mind. 4m ² , Heizungsunterstützung mind. 12m ²	10-15% der anrechen- baren Sanierungs- Kosten	Landesförderung NÖ für Haushalte Eigenheimsanierung: Erhöhung des Darlehens,	20% der anrechenbaren Sanierungs- kosten

Energieberatung für Privathaushalte:

Energieberatung NÖ, www.energieberatung-noe.at
Tel.: 02742/22 144

Energieberatung für Betriebe:

Ökologische Betriebsberatung der WKNÖ, www.wko.at/noe/uns
Tel.: 02742/851-16910

Energieberatung für Bauernhöfe:

Landwirtschaftskammer Zwettl, E-Mail: office@zwettl.lk-noe.at
Tel.: 05/025 942 100